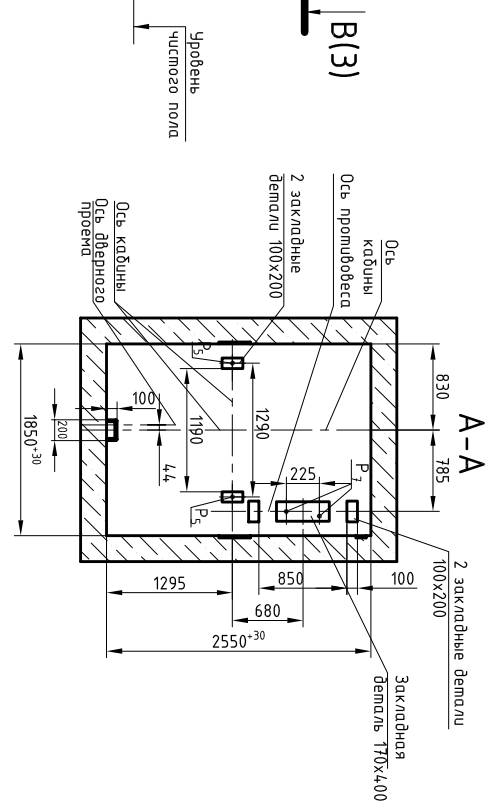
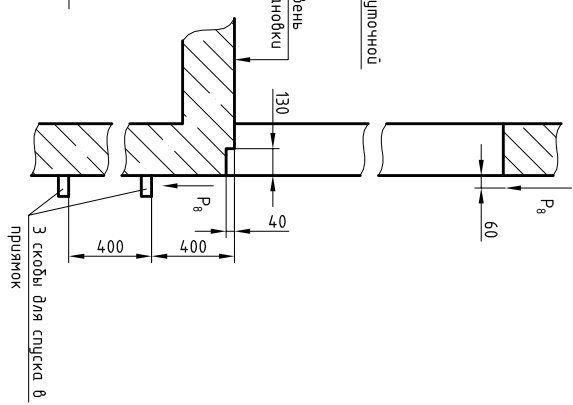
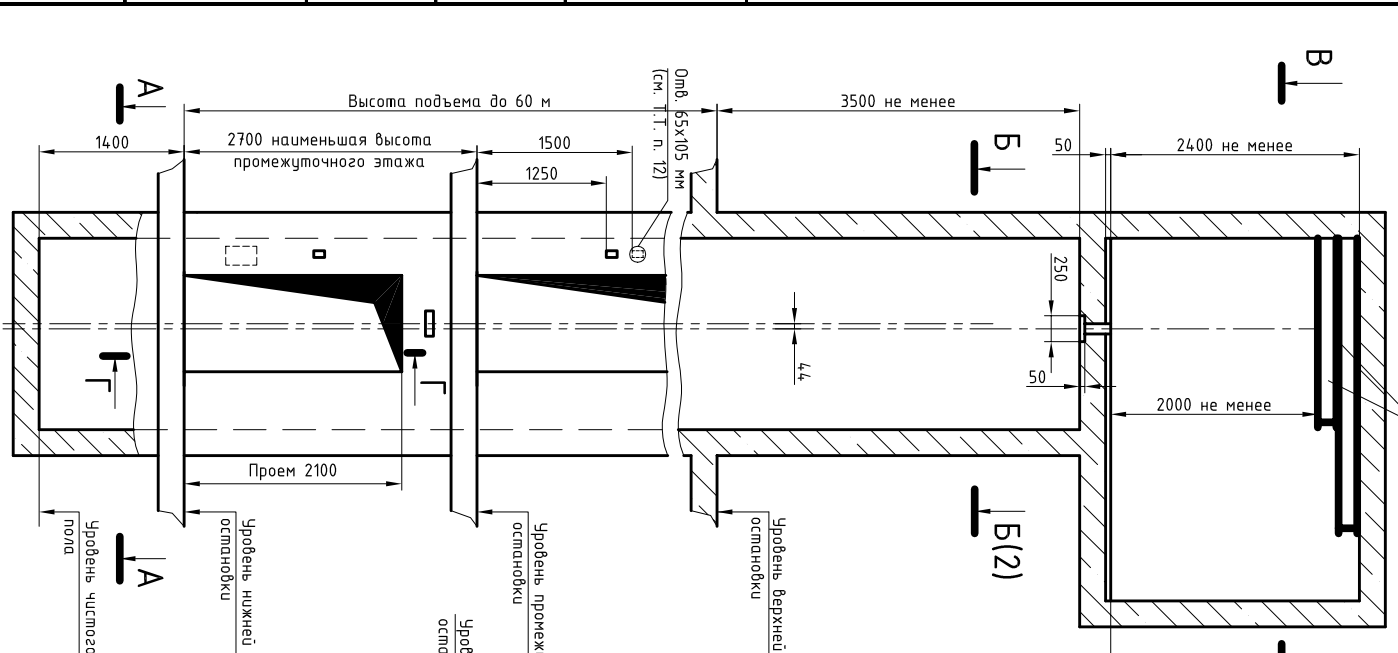


ЭД000.00.00.00.0001-К1190

Монорельс I № 16...18

| | | | | |
|--------------|--------------|--------------|--------------|--------------|
| Инв. № подл. | Подп. и дата | Взам. инв. № | Инв. № дубл. | Подп. и дата |
| | | | | |



| Обозначение нагрузки, Н | Схема действия сил | Примечание |
|-------------------------|--|---|
| P1 7000 | | Кратковременные нагрузки при посадке кабины на лобовые направляющие |
| P2 8100 | | |
| P3 8500 | | |
| P4 7300 | | |
| P1' 12300 | | |
| P2' 13300 | | |
| P3' 15800 | | |
| P4' 14700 | | |
| P2 2000 | | |
| P3 1400 | | |
| P4 2000 | На опоры направляющих | Нагрузки, действующие одновременно и двусторонне |
| P5** 35000 | На бифер прохода | |
| P7 24000 | На площадку 160x160 мм | Постоянные нагрузки |
| P8 800 | На демпфирующие элементы крепления дверей кабины в плоскости стены | |

Расчетная временная нагрузка на пол машинного помещения и крышку люка – 5000 Н/м²

**Нагрузка, возникающая при опирании направляющих, при высоте подъема 30 м и менее

ГОСТ 24258-88

1. Размеры для справок
2. В 0611К-1000.00.00.0000 СЗ (2) одна разветвка эшажа с высотой не более 3000 мм. При высоте эшажа более 3000 мм предусмотреть дополнительные закладные демпфи для крепления направляющих (обозначены пунктиром) с шагом L не более 3000 мм.
3. При высоте эшажа 3600 мм и более предусмотреть дополнительные опоры под настилы (обозначены пунктиром) с учетом того, чтобы расстояние между опорами было бы не менее 1800 мм и не более 2500 мм.
4. При высоте эшажа 2800 мм допускается вместо двух пар закладных демпфи для крепления дверей шахты установить одну пару закладных демпфи, сохраняя при этом 100 мм от отметки пола остальной до верха закладных демпфи, увеличив соответственно размер 150 мм.
5. При мощные передней стены кирпичной шахты 250 мм и менее, для установки выкатных аппаратов выполнить только скользя опоры.
6. Для крепления электроразводок следует установить 9 закладных демпфи размером 70x70 мм по периметру стени приямка, на высоте 500 мм от пола приямка и с шагом 950 мм.
7. Для сейсмичных районов 7-9 баллов по шкале Рихтера шаг закладных демпфи по шахте для крепления направляющих не более 1500 мм.
8. При высоте верхнего эшажа 3500 мм в перекрытии над шахтой необходимо выполнить нишу размером 250x50 мм. См. чертёж. (Если эшаж выше 3500 мм, нишу не выполнять).
9. Возможно установка стенового мабло на каждом эшаже.
10. Опоры для ящика переключателя режимов работы выполнять только для лифтов с односторонней системой управления на основном посадочном этаже.
11. Опоры для световых указателей выполнять только для лифтов с односторонней системой управления на всех эшажах, кроме основного посадочного.

| | | | | |
|-----------|--|----------|-------|------|
| Изм./Лист | | № докум. | Подп. | Дата |
| Разраб. | | Маслова | | |
| Проб. | | Иванов | | |
| Т. контр. | | | | |
| Н. контр. | | | | |
| Изм. | | Случи | | |

| | | | | | |
|---|--|----------|--|-------|---------|
| Лифт пассажирский | | Лифт | | Масса | Масштаб |
| Q=630 кг; V=1,0 м/с | | 0 | | | 1:50 |
| Кабина 1100x2100x2100, дверь 1000x2000 | | Лист 1 | | | |
| Задание на проектирование стандартной части | | Листов 3 | | | |

0611К-1000.00.00.0000 СЗ

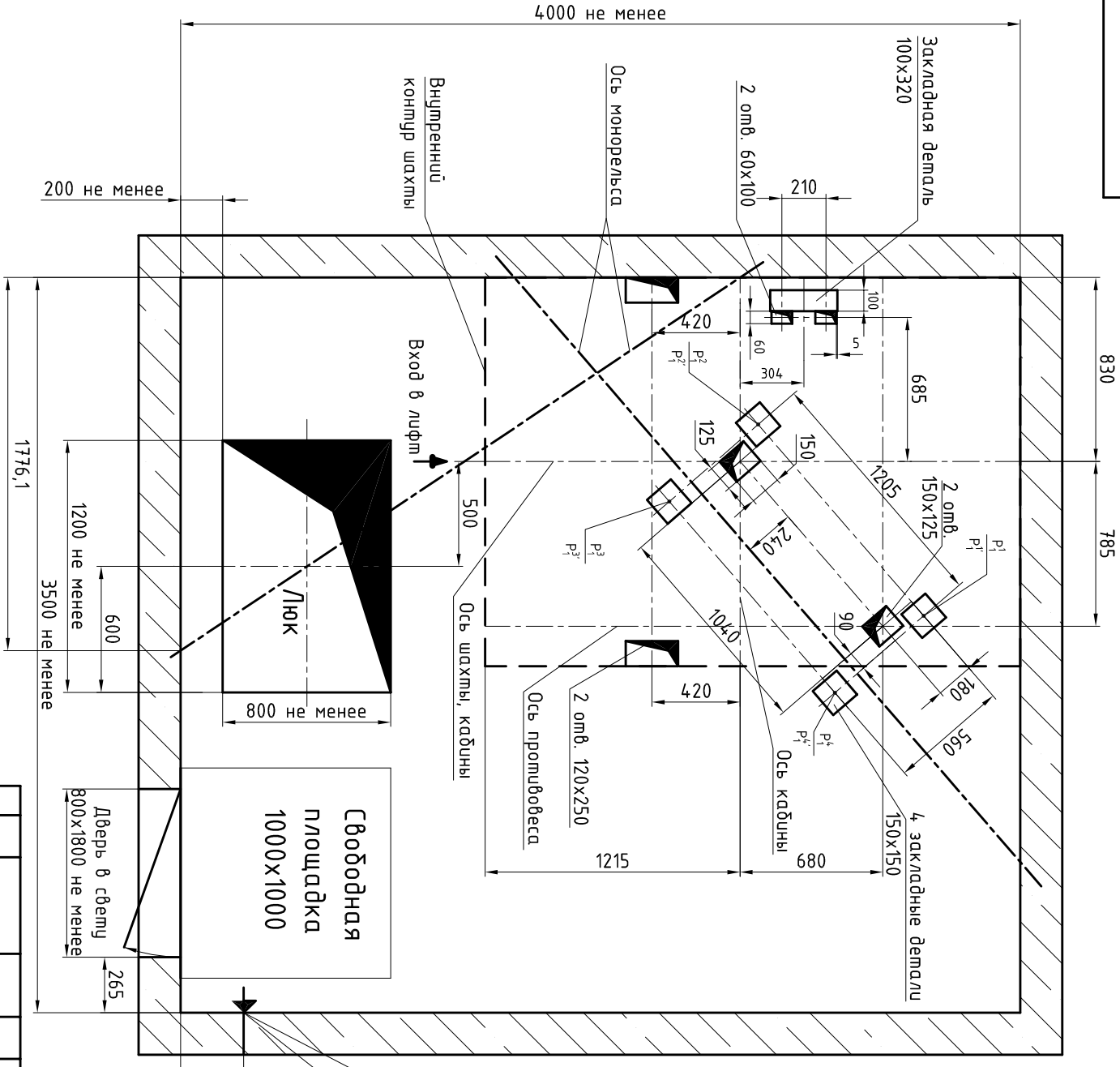
Противодесспанда Дверь мелколесная

ОАО "КМЗ"

| | | | | |
|--------------|--------------|--------------|--------------|--------------|
| Инв. № подл. | Подп. и дата | Взам. инв. № | Инв. № дудл. | Подп. и дата |
| | | | | |

0611К-1000.00.00.000

В-В(1:20)(1)



Ввод магистралу зачуждения
Ввод электроэнергии на высоте 2200мм от пола не менее 10 квт.
Сила тока в момент пуска электродвигателя 56,5 А.

| | | | | |
|------|------|--------|-------|------|
| Изм. | Лист | № док. | Подп. | Дата |
| | | | | |

0611К-1000.00.00.000 С В 3