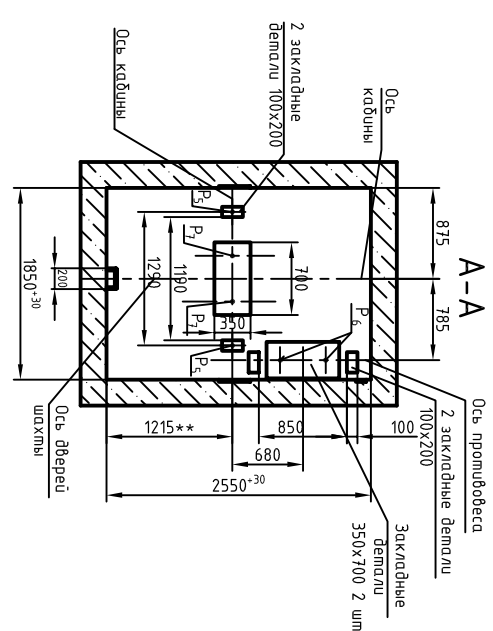
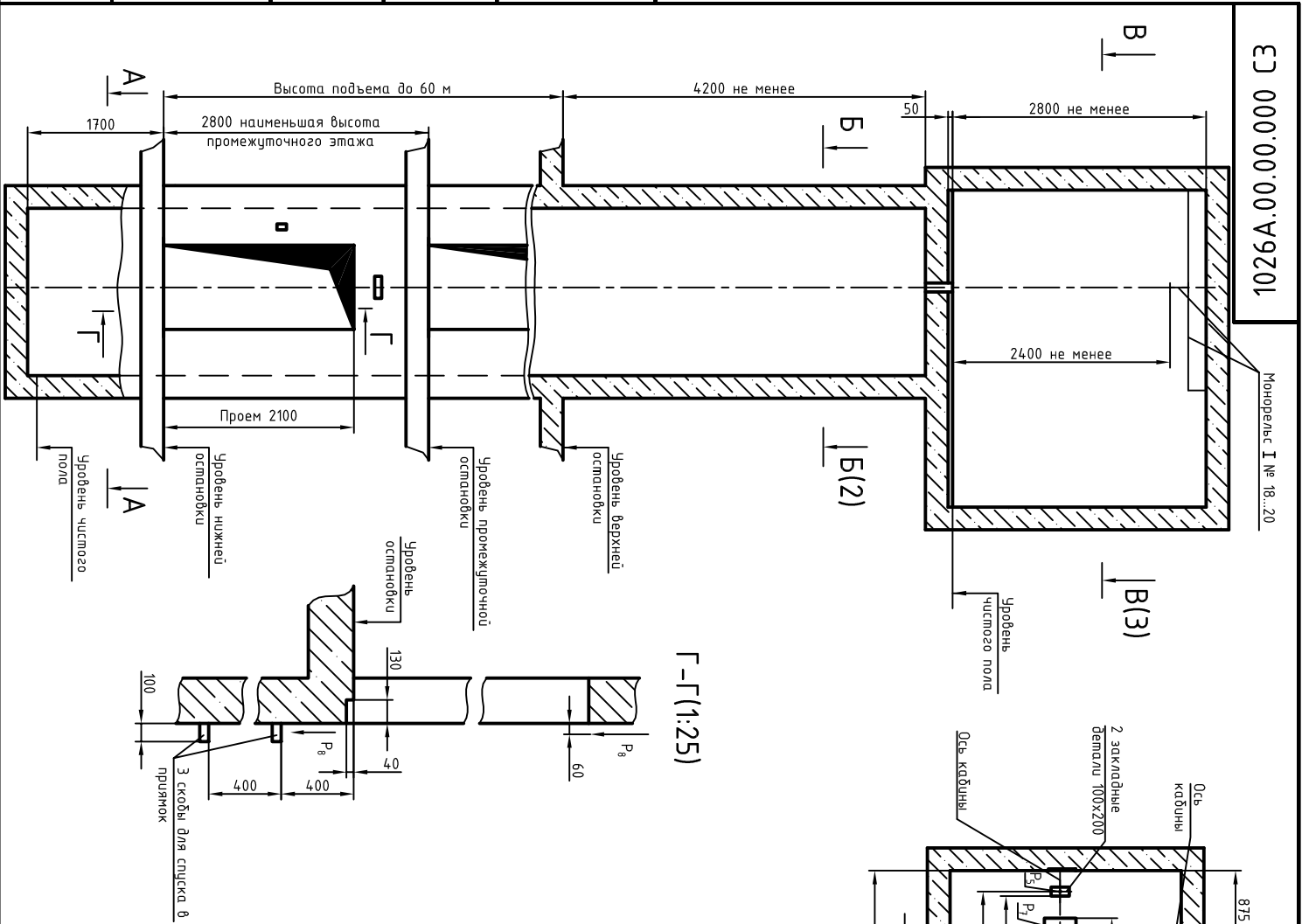


СЗ 000.00.00.А9201

Монорельс I № 18..20

Инв. № подл.	Подп. и дата	Взам. инв. №	Инв. № дубл.	Подп. и дата



Г-Г(1:25)

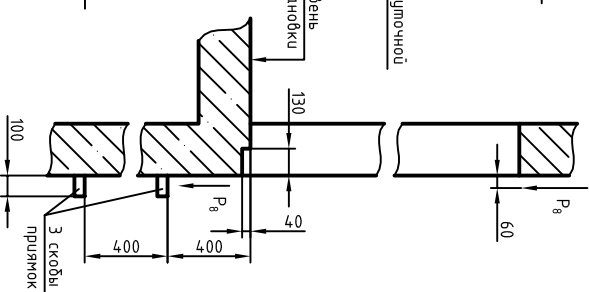


Таблица нагрузок на строительную часть от лифтовой установки

Обознач. нагрузк.	Величина нагрузк., Н	Схема действия сил	Примечание
P ₁	8000		Постоянные нагрузкы
P ₂	9200		
P ₃	9900		
P ₄	8600		
P ₁	14000		
P ₁	15600		
P ₁	18500		
P ₁	16400		
P ₂	4200		
P ₃	1600		
P ₄	3500	На опоры направляющих на площадь 160x160 мм	Кратковременные нагрузкы при посадке кабины на лобовые
P ₅ **	65000	На дифер проливовоеса на площадь 200x2200мм	
P ₆	83000	На дифер кабины на площадь 200x220 мм	
P ₇	105000	На дифер кабины на площадь 200x220 мм	Постоянные нагрузкы
P ₈	800	Крепления дверей в плоскости стены	
Расчетная временная нагрузка на пол машинного помещения и крышки люка - 5000 Н/м ²			
**Нагрузкя, возникающая при опорах направляющих, при высоте подъема 30 м и менее			
P ₉	ГОСТ 24258-88	Нагрузкя при монтаже	

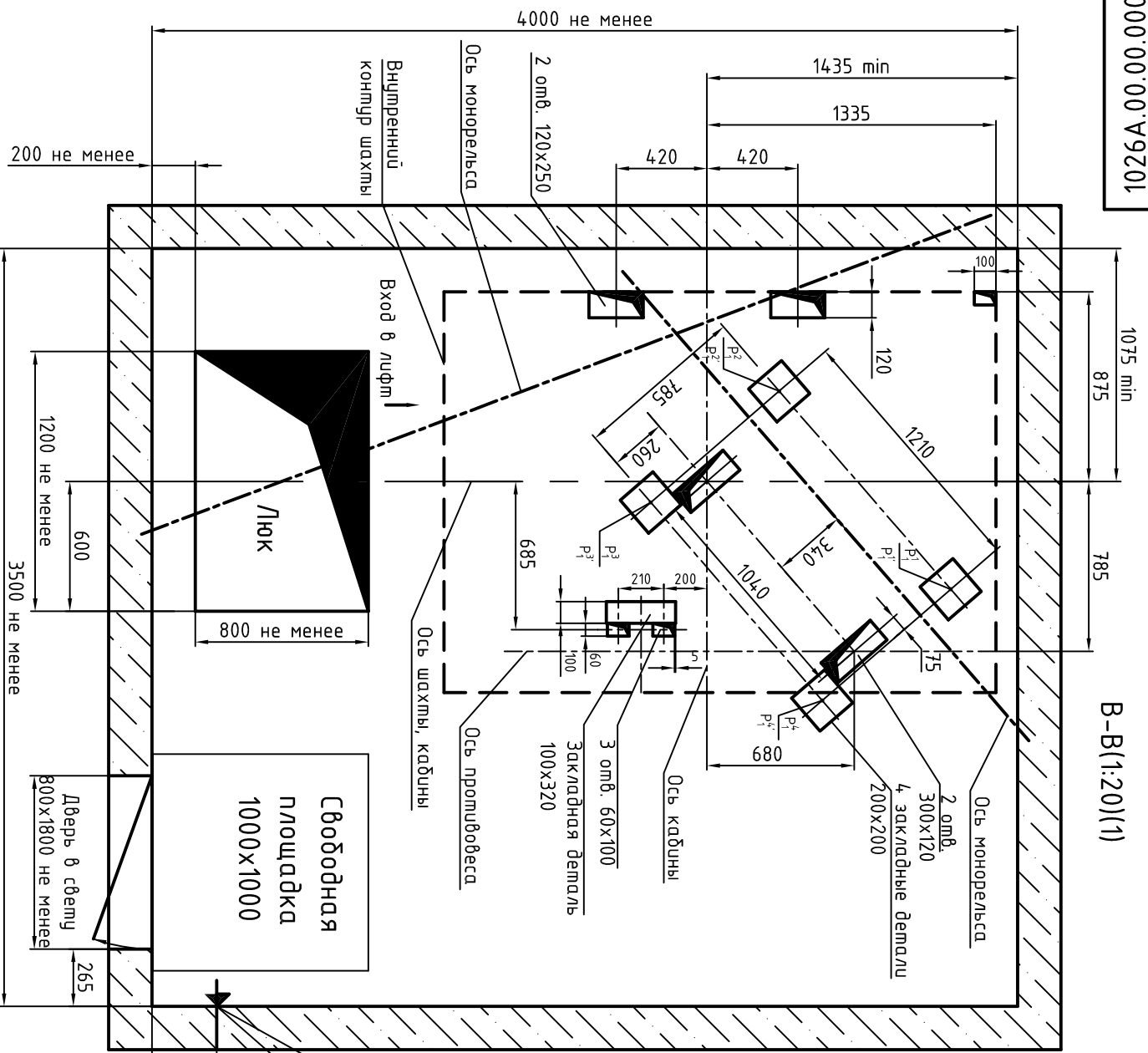
1. Размеры для справок.
2. В 1026А.00.00.000 СЗ (2) дана развёртка эмажа с высотой не более 3000 мм. При высоте эмажа более 3000 мм предусмотреть дополнительные закладные детали для крепления направляющих (обозначены пунктиром) с шагом L не более 3000 мм.
3. При высоте эмажа 3600 мм и более предусмотреть дополнительные опоры под настилы (обозначены пунктиром) с учетом того, чтобы расстояние между опорами было бы не менее 1800 мм и не более 2500 мм.
4. При высоте эмажа 2800 мм допускается вместо двух пар закладных деталей для крепления дверей шахты установить одну пару закладных деталей, сократив привязку 100 мм от ометки пола остановки до верха закладных деталей, увеличив соответсвенно размер 150 мм.
5. При толщине передней стены кирпичной шахты 250 мм и менее, для установки выязных аппаратов выполнить только сквозные отверстия.
6. Для крепления электропровода следует установить 9 закладных деталей размером 70x70 мм по периметру стен привака, на высоте 500 мм от пола пружинки и с шагом 950 мм.
7. Для сейсмичных районов 7-9 баллов по шкале Рихтера шаг закладных деталей по шахте для крепления направляющих не более 1500 мм.
8. При высоте верхнего эмажа 3500 мм в перекрытии над шахтой необходимо выполнить нашу размером 250x50 мм. См. чертеж. (Если эмаж выше 3500 мм, нашу не выполнять).
9. Возможна установка светового тбло на каждом эмаже.
10. **При необходимости установка дверей шахты с огнестойкостью Е-60 обеспечить размер 1230 *100 мм.

1026А.00.00.000 СЗ		Лифт пассажирский	
Q=1000 кг; V=1,4...1,6 м/с		Кабина 1100x2100x2100, дверь 800x2000	
Задание на проектирование		Задание на проектирование	
Изм/Лист	№ док.ин.	Подп.	Дата
Проб.	Иванов		
Т.компр.			
Н.компр.			
Имб.	Сущи		
Противобес спрада		Лист 1	
ОАО "КМЗ"		Листов 3	
Противобес спрада		Масштаб 1:50	

Инв. № подл.	Подп. и дата	Взам. инв. №	Инв. № дудл.	Подп. и дата

ЭД 000.00.00.А9201

В-В(1:20)(1)



Ввод магистральной зашунденция
 Ввод электроэнергии на высоте
 2200мм от пола не менее 16,9 кВт.
 Сила тока в момент пуска
 электродвигателя 150,0 А.

Изм	Лист	№ док-м.	Подп.	Дата

1026А.00.00.000 ЭЗ