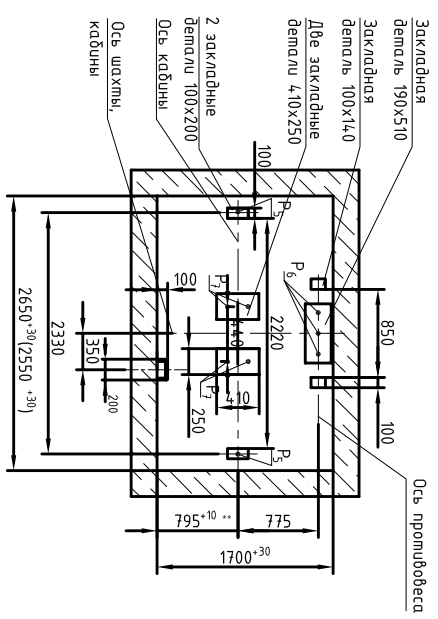
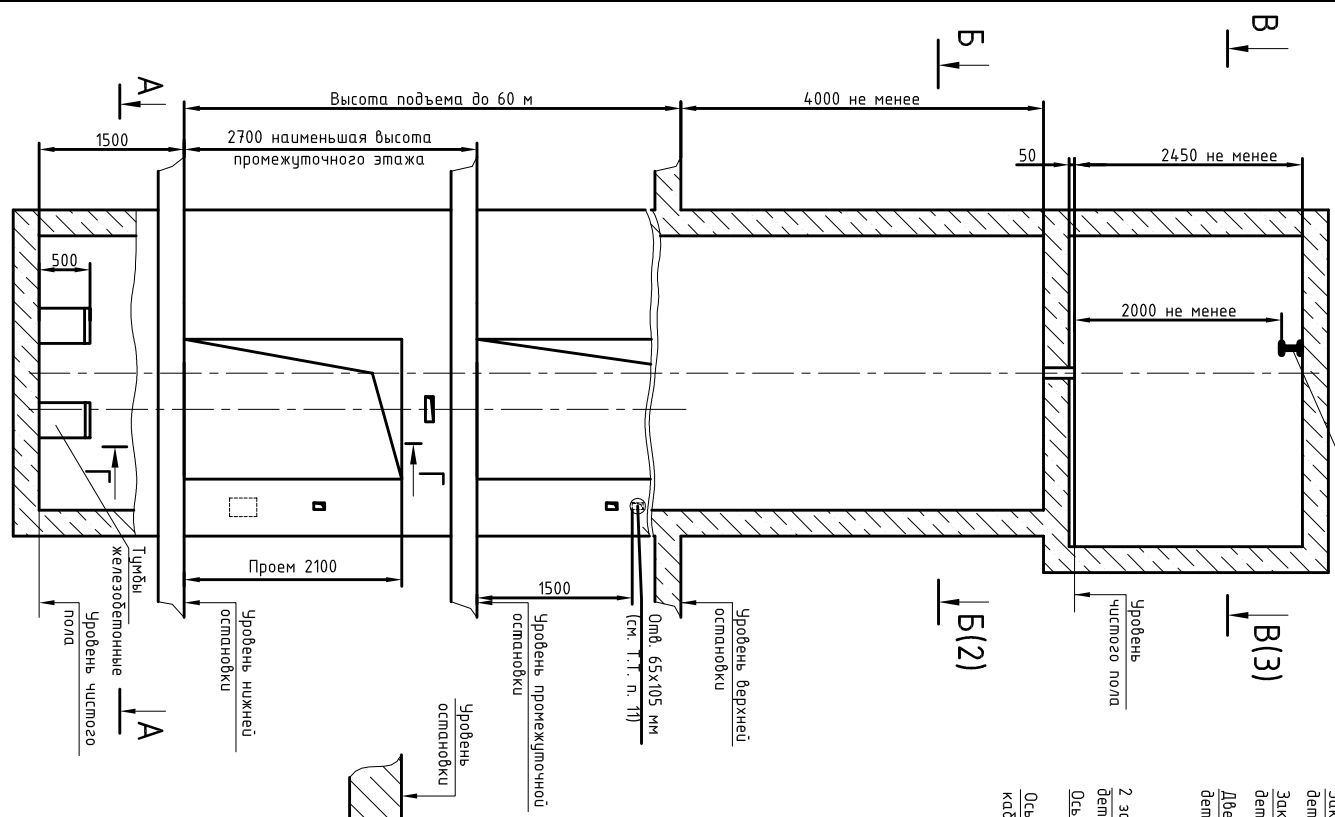
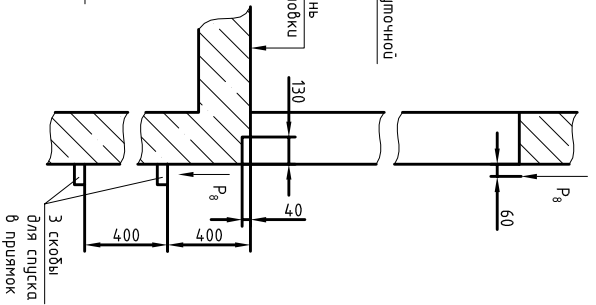


ЭЗ 000.00.00.1291

Монорельс I № 16...18



Г-Г(1:25)



A-A

1. Размеры для справок.

2. В 1621.00.00.000 ЭЗ (2) вода развешка этажа с высотой не более 3000 мм. При высоте этажа более 3000 мм предусмотреть дополнительные закаладные демали для крепления направляющих (обозначены пунктиром) с шагом L не более 3000 мм.

3. При высоте этажа 3600 мм и более предусмотреть дополнительные отверстия под настилы (обозначены пунктиром) с учетом того, чтобы расстояния между отверстиями по высоте было бы не менее 1800 мм и не более 2500 мм.

4. При высоте этажа 2800 мм допускается вместо двух пар закаладных демалей для крепления двери шахты установить одну пару закаладных демалей, сохраняя привязку 100 мм от отметки пола осановки до верха закаладных демалей, размер 150 мм увеличь до 300 мм.

5. При толщине передней стены кирпичной шахты 250 мм и менее, для установки вязальных аппаратов выполнить только сквозные отверстия.

6. Для крепления электроразводок следует установить 9 закаладных демалей размером 70x70 мм по периметру стен прыжка, на высоте 500 мм от пола прыжка и с шагом 950 мм.

7. Для седельных роликов Т-9 балкой по шкале Рихтера шаг закаладных демалей по шахте для крепления направляющих не более 1500 мм.

8. Возможно установка светового пидло на каждом этаже.

9. *** При необходимости установка дверей шахты с огнестойкостью E-60 обеспечить размер 805 +10 мм.

10. Отверстие для ящика переключателей режимо работы выполнять только для лифтов с административной системой управления на основном посадочном этаже.

11. Отверстия для световых указателей выполнять только для лифтов с административной системой управления на всех этажах, кроме основного посадочного.

Таблица нагрузок на строительные части от лифтовой установки

Обознач. нагрузки, Н	Величина нагрузки, Н	Схема действия сил	Примечание
P1	8100		Постоянные нагрузки
P2	4700		
P3	7600		
P4	13200		
P1'	12300		
P2'	6400		
P1''	13000		
P4'	25000		
P2	4200		
P3	1600		
P4	3500		Кратковременные нагрузки при посадке кабины на лобовые
P5**	65000	На пашу направляющих на площадке 75x170 мм	
P6	48000	На бифер прошивбеса на площадке 160x160 мм	
P7	19000	На бифер кабины на площадке 160x160 мм	
P8	2000		Постоянные нагрузки

Расчетная временная нагрузка на пол машинного помещения и крышку люка - 5000 Н/м²

**Нагрузка, возникающая при опирании направляющих, при высоте подъема 30 м и менее

ГОСТ 24258-88

1621.00.00.000 ЭЗ			
Изм./Лист	№ док-м.	Подп.	Дата
Разраб.	Иванов		
Проб.	Иванов		
Т.компр.			
Н.компр.			
Изм.	Случаи		
Лифт пассажирский Q=1000 кг; V=1,0 м/с Кабина 2100x135x2100, дверь 1200x2000 Задаче на проектирование строительной части		Лист 1	Листов 3
Противобес сзиди		ОАО "КМЗ"	

1621.00.00.000 СЗ

1325

В-В(1:20)(1)

4 закладные детали

200x200

Закладная
деталь
100x320

Внутренний
контур шахты

Ось лифта

Ось противовеса

Ось кабины,
шахты

Ось монорельса

805

340

300x120

2 ошб.

120

785

200

3 ошб.

60x100

1210

1190

60x100

5

80

340

не менее

380

775

340

не менее

3700 не менее

3000 не менее

400

1200 не менее

200 не менее

Люк

Вход в лифт

Ввод магистрали зануления

Свободная
площадь
1000x1000

Дверь в свету
800x1800 не менее

Ввод электроэнергии на высоте
2200 мм от пола не менее 10 кВт.
Сила тока в момент пуска
электропривода 105,0 А.

265

3000 не менее

3000 не менее

3000 не менее

3000 не менее

3000 не менее

3000 не менее

3000 не менее

3000 не менее

3000 не менее

3000 не менее

3000 не менее

3000 не менее

3000 не менее

3000 не менее

3000 не менее

3000 не менее

3000 не менее

3000 не менее

3000 не менее

3000 не менее

3000 не менее

3000 не менее

3000 не менее

3000 не менее

3000 не менее

3000 не менее

3000 не менее

3000 не менее

3000 не менее

3000 не менее

3000 не менее

3000 не менее

3000 не менее

3000 не менее

3000 не менее

3000 не менее

3000 не менее

3000 не менее

3000 не менее

3000 не менее

3000 не менее

3000 не менее

3000 не менее

3000 не менее

3000 не менее

3000 не менее

3000 не менее

3000 не менее

3000 не менее

3000 не менее

3000 не менее

3000 не менее

3000 не менее

3000 не менее

3000 не менее

3000 не менее

3000 не менее

3000 не менее

3000 не менее

3000 не менее

3000 не менее

3000 не менее

3000 не менее

3000 не менее

3000 не менее

3000 не менее

3000 не менее

3000 не менее

3000 не менее

3000 не менее

3000 не менее

3000 не менее

3000 не менее

3000 не менее

3000 не менее

3000 не менее

3000 не менее

3000 не менее

3000 не менее

3000 не менее

3000 не менее

3000 не менее

3000 не менее

3000 не менее

3000 не менее

3000 не менее

3000 не менее

3000 не менее

3000 не менее

3000 не менее

3000 не менее

3000 не менее

3000 не менее

3000 не менее

3000 не менее

3000 не менее

3000 не менее

3000 не менее

3000 не менее

3000 не менее

3000 не менее

3000 не менее

3000 не менее

3000 не менее

3000 не менее

3000 не менее

3000 не менее

3000 не менее

Инв. № подл.	Подп. и дата	Взам. инв. №	Инв. № дудл.	Подп. и дата

Изм.	Лист	№ док-м.	Подп.	Дата

1621.00.00.000 СЗ

Лист
3