

0411К.00.00.000 СЗ

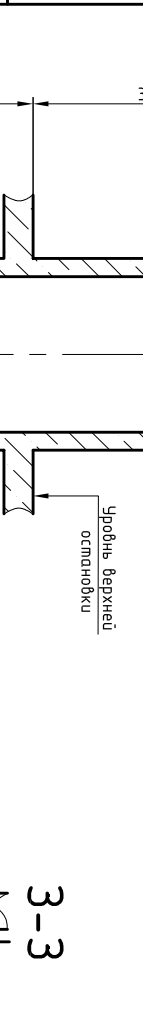
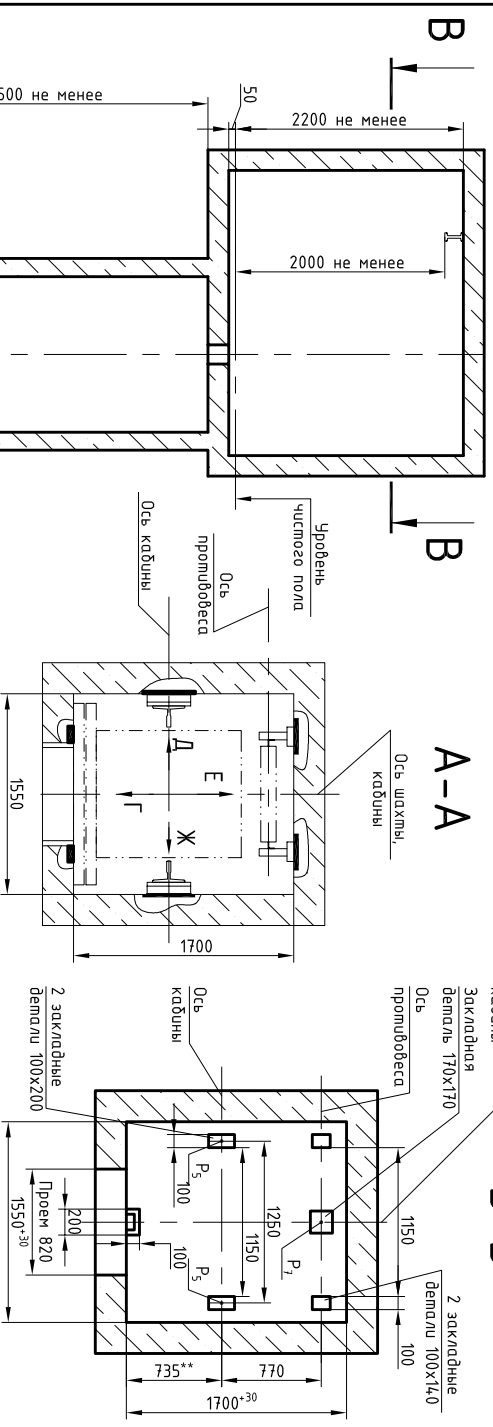


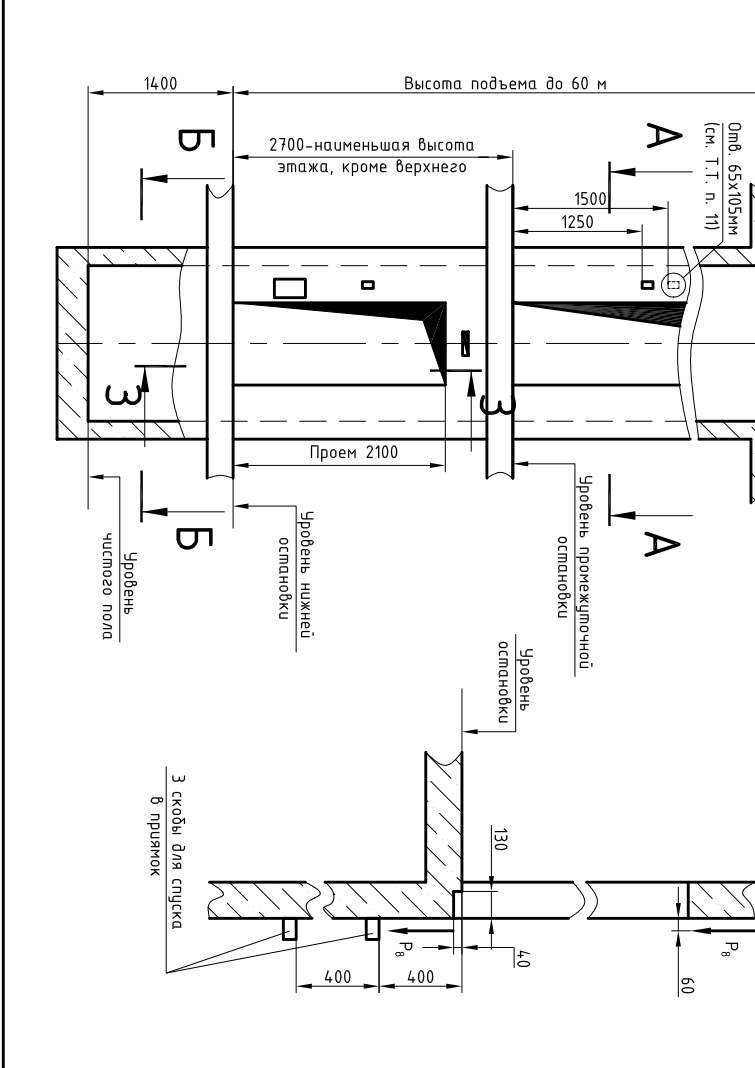
Таблица нагрузок на строительную часть от лифтовой установки

Обознач. нагрузки, Н	Величина нагрузки, Н	Схема действия сил	Примечание
P ₁	5300		На опоры привода, см В-В(2)
P ₂	4900		
P ₃	5400		
P ₄	5900		
P ₁	9000		
P ₂	6000		
P ₃	1100		
P ₄	1200		
P ₂	1000		
P ₃	500		
P ₄	2000	На закладные демпли (3)	Нагрузки, действующие одновременно и абсорбируемо
P ₅	28000	На опоры направляющих на площадке 75x170мм	
P ₂	30000	На дифер противобеса на площадке 140x140мм	Постопные нагрузки
P ₈	800	На демпли крепления дверей в листовые стелы	
P ₉	ГОСТ 24258-88	(3)	Нагрузки при монтаже
P ₁₀	5000 Н/м ²	На пол машинного помещения и крышку люка	Расчетные нагрузки

*1) Нагрузка, возникающая в случае опираия направляющих на пол приямка, при высоте подвеса 10м и менее

1. Размеры для справок.
2. В 0411К.00.00.000 СЗ (2) дана развертка этажа высотой не более 3000мм. При высоте этажа более 3000мм предискомать дополнительные закладные демпли для крепления направляющих (обозначены пунктиром) с шагом "L" не более 3000мм, при этом первый шаг закладных демплей должен быть 1500мм.
3. При высоте этажа 3600мм и более предискомать дополнительные опертцы под настели (обозначены пунктиром) с учетом того, чтобы расстояние между опертцами по высоте было бы не менее 1800мм и не более 2500мм.
4. При высоте этажа 2800мм допускается вместо двух пар закладных демплей для крепления дверей шахты установить одну пару закладных демплей, сократив приращку 100 мм от отметки пола остановки до верха закладных демплей, увеличив соответственно размер 150 мм.
5. При толщине передней стелы кирпичной шахты – 250 мм и менее для установки вызвйных алпаратов выполнить только свободные опертцы.
6. Для крепления электропроводок следет установить в закладных демплях размером 70x70 мм по периметру стел приямка, на высоте 500 мм от пола приямка и с шагом 950 мм.
7. Для сейсмичных районов (7-9 баллов по шкале Рихтера) шаг закладных демплей по шахте для крепления направляющих не более 1500 мм.
8. Возможно установка светового табло на каждом этаже.
9. При необходимости установка дверей шахты с огнестойкостью Е-60 обеспечить размер 750 +10 мм.
10. Опертцы для ящика переключателей режимоы выполнять только для лифтов с одностранственной системой управления на основном посадочном этаже.
11. Опертцы для фреймовых цакозелей выполнять только для лифтов с одностранственной системой управления на всех этажах, кроме основного посадочного.

Инв. N подл.	Подп и дата	Взам. инв. N	Инв N дубл.	Подп. и дата
--------------	-------------	--------------	-------------	--------------

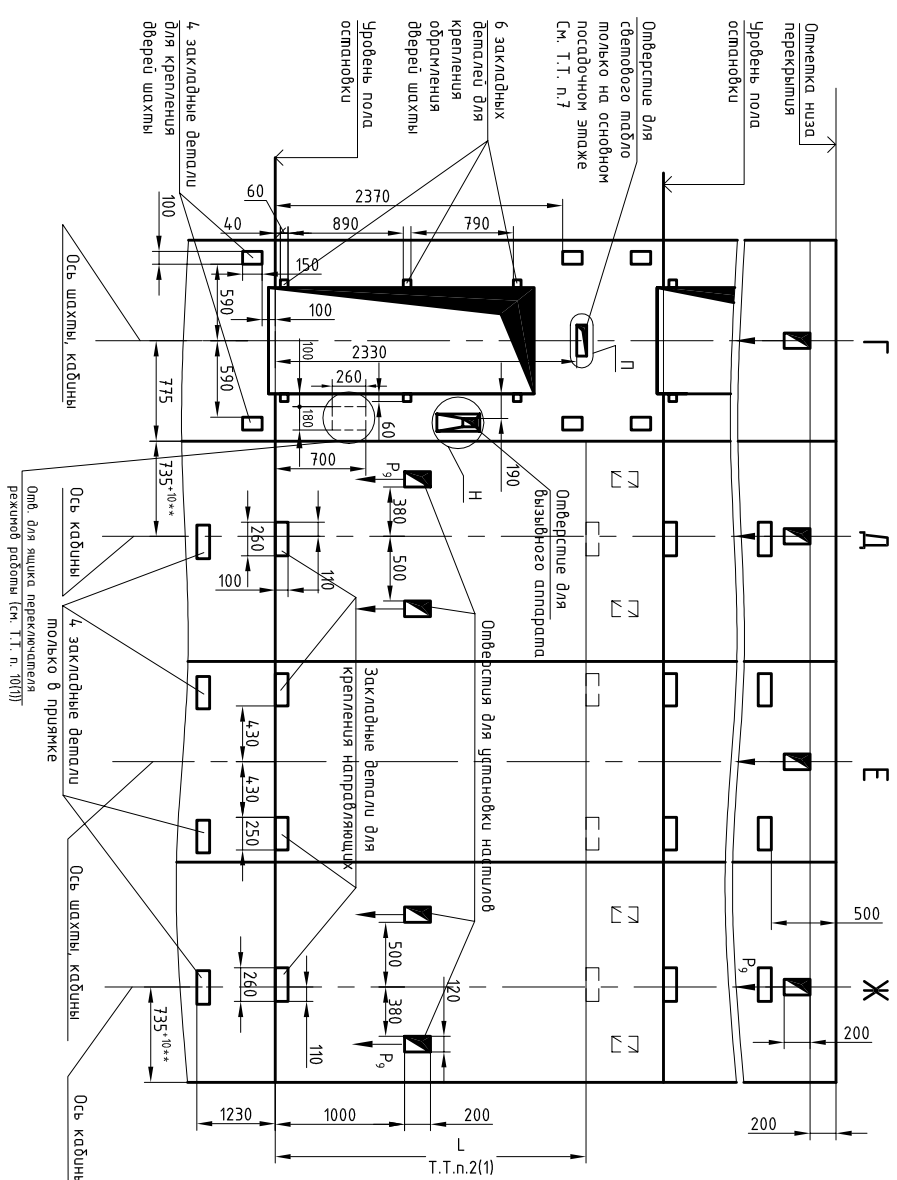


0411К.00.00.000 СЗ		Лифт пассажирский Q=4,0м ² , V=1,0м/с Кабина 935(980)х1075(1120)х2100. Дверь 700х2000.	Лист 1	Масса	Материал
Изм/Лист	N док.м.	Подп.	Дата		
Разработ.	Куранова				
Проб.	Иванова				
Т.компр.	Мукасева				
Н.компр.	Нещцова				
Чиб.	Слуцин				
Противобес этажи		0А00"КМЗ"			

ЭЗ 000.00.00.01К1470

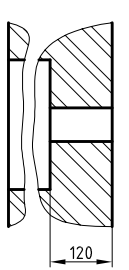
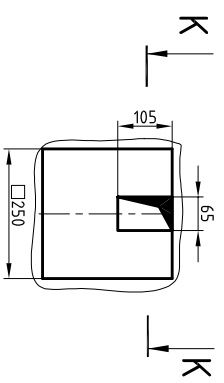
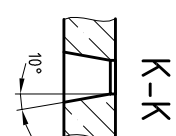
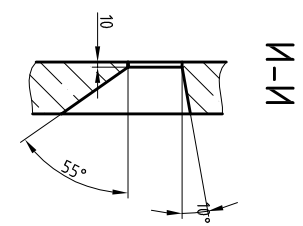
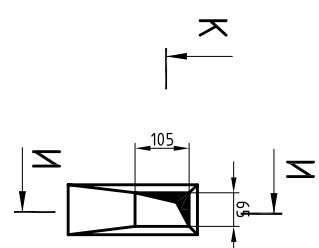
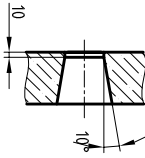
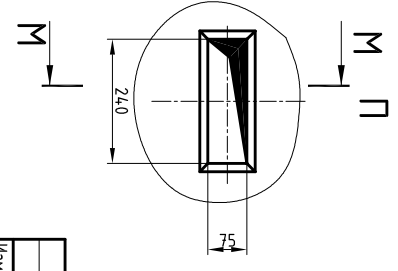
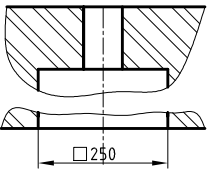
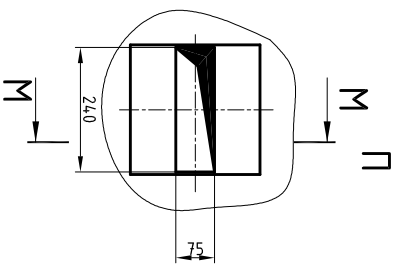
Развертка типового этажа шахты Т.Т. п.2 (1)

Для железобетонной шахты



Для кирпичной шахты

Для железобетонной шахты



Инв. N подл.	Подп и дата	Взам. инв. N	Инв N дубл.	Подп. и дата

Изм	Лист	N докум.	Подп.	Дата

04.11К.00.00.000 ЭЗ

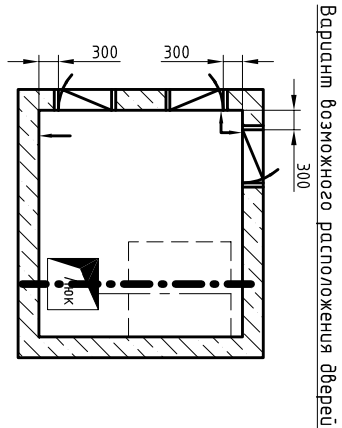
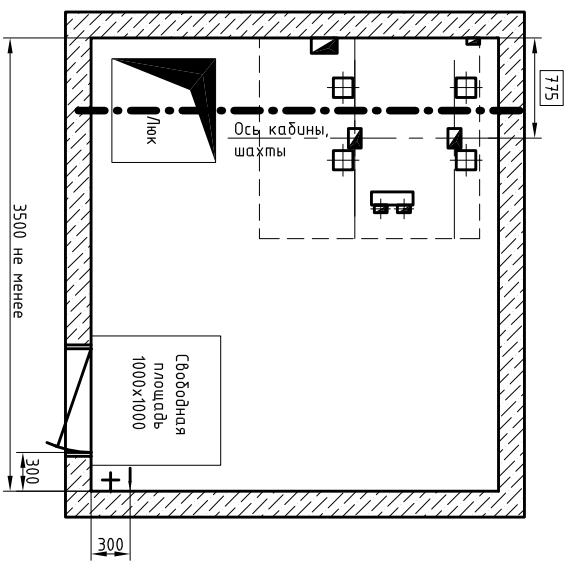
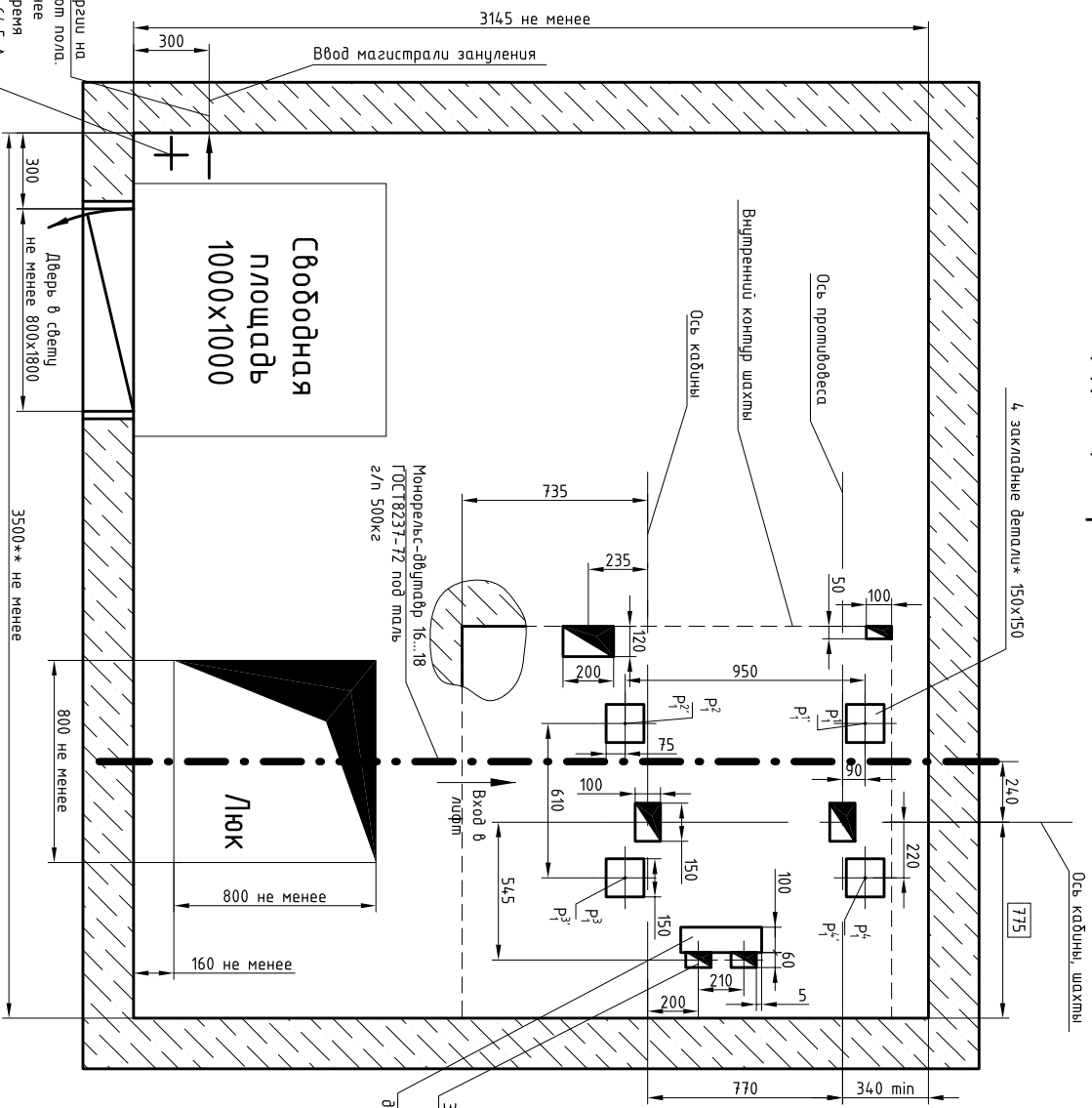
Формат А3

Лист 2

ЭЗ 000.00.00.000 04.11К.00.00.000

В-В(1)(1:20) Вариант 1

В-В (1) Вариант 2 – остальное см. ввр.1



Вход электроэнергии на высоте 2200 мм от пола.
Мощность не менее 6,8кВт, ток во время пуска двигателя 64,5 А

* Необходима установка закладных деталей под лебедку при наличии чистого пола с кабельными каналами для электроразводки проводки
** Допускается уменьшать размер до 2800мм

Инв. N подл.	Подп. и дата	Взам. инв. N	Инв N дудл.	Подп. и дата

Изм	Лист	N докум.	Подп.	Дата	04.11К.00.00.000 ЭЗ
					Лист
					3

Формат А3